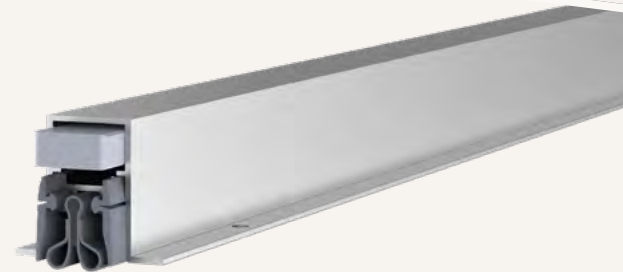




Schall-Ex® Slide Strahlenschutz M-20 OS

1-554

- / automatischer Höhen- und Niveauegleich
- / Selbstnachstellung
- / serienmäßiger Überlastschutz
- / geeignet für Strahlenschutztüren nach DIN 6834

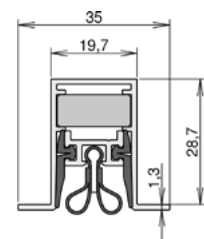


TECHNISCHE DATEN

Funktion	Schiebetür
Türenmaterial	Holz
Anwendung	Innentür
Verwendbarkeit (zertifiziert)	Schallschutz, Rauchschutz, Feuerschutz, Strahlenschutz, Barrierefreiheit
Auslösung	1 seitig
Auslöser	Slideauslöser
Auslöser klipsbar	ja
Material Außenprofil	Aluminium
Oberfläche	pressblank
Material Dichtprofil	Silikon selbstverlöschend, Bleigummi

MAßANGABEN

Dichtung: Breite x Höhe	19,7 mm x 30 mm
Lieferlänge min.* - max	220 mm - 2000 mm
Standardlänge	708, 833, 958, 1083, 1208 mm
Kürzbarkeit Standardlängen	125 mm
Hub	12 mm



MONTAGE

Montageart	einnuten
Befestigung	OS - Omegaprofil-Schrauben Spanplattenschraube 3x16
Druckplatte erforderlich	ja
Zubehör enthalten	5111

