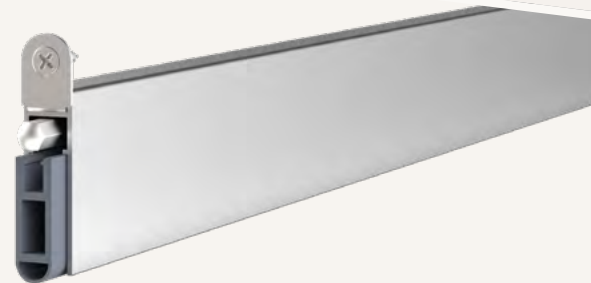




Kältefeind® WS

1-682

/ mit drei Anschlagoptionen



TECHNISCHE DATEN

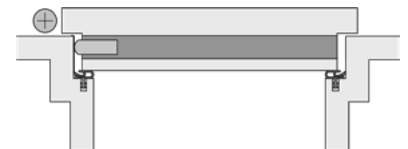
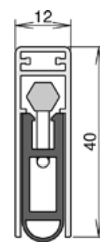
Funktion	Drehflügeltür
Türenmaterial	Holz, Metall
Anwendung	Innentür
Verwendbarkeit (zertifiziert)	Barrierefreiheit
Auslösung	1 seitig
Auslöser	Auslöseknopf
Material Außenprofil	Aluminium
Oberfläche	pressblank
Material Dichtprofil	PVC

MAßANGABEN

Dichtung: Breite x Höhe	12 mm x 40 mm
Lieferlänge min.* - max	310 mm - 2000 mm
Standardlänge	708, 833, 958, 1083, 1208 mm
Kürzbarkeit Standardlängen	125 mm
Hub	18 mm

MONTAGE

Montageart	einnuten
Befestigung	WS - Winkel-Schrauben Spanplattenschraube 3x16
Druckplatte erforderlich	ja
Zubehör enthalten	5102



* min. Lieferlänge nicht kürzbar